

AIS TaxAudit®

Auf Augenhöhe mit der Finanzverwaltung Betriebsprüfungssimulation auf Knopfdruck

Seit dem 1. Januar 2002 gelten bei steuerlichen Außenprüfungen für Unternehmen neue Regeln. Der Gesetzgeber hat die digitale Prüfung zugelassen. Der Prüfer kann jetzt auf alle steuerrelevanten Daten zugreifen, die in EDV-Systemen originär elektronisch erstellt wurden. Unternehmen müssen diese Daten maschinell auswertbar bereithalten und dem Prüfer auf einem Datenträger überlassen (Zugriff, „Datenträgerüberlassung“). Dabei sind die Gesetze und das BMF-Schreiben vom 16. Juli 2001, Grundsätze zum Datenzugriff und zur Prüfbarkeit digitaler Unterlagen (GDPdU) zu beachten. Für die Datenanalyse verwendet der Prüfer auf seinem Notebook IDEA® und SmartX® von Audicon. Die Entscheidung für IDEA® fiel im Rahmen einer europaweiten Ausschreibung.

So können Sie sich auf die nächste Betriebsprüfung vorbereiten

Die Finanzverwaltung prüft seit 1. Januar 2002 nach den GDPdU auch digital. Sie hat dazu alle 14.000 Betriebsprüfer mit IDEA® und der Importsoftware SmartX® von Audicon ausgestattet. Mit der auf IDEA® und SmartX® basierenden AIS TaxAudit® ist jetzt die wesentliche Erweiterung verfügbar, die mit einer Vielzahl automatisierter Prüfungsmakros nahezu alle Bereiche der verschiedenen Betriebsprüfungen abdeckt. Sie vereinfacht die digitale Prüfung durch eine leicht verständliche Oberfläche und führt den Anwender workflow-gesteuert durch die einzelnen Prüfungsphasen. Die Finanzverwaltung hat für die Betriebsprüfung eigene Makros, die teilweise deckungsgleich sind, entwickelt.

Für die Vereinfachung des Datenimports hat Audicon einen XML-basierten Beschreibungsstandard entwickelt, den Hersteller von ERP-Software in ihren Produkten einsetzen, um die Auswertbarkeit der steuerrelevanten Daten in IDEA® nach den GDPdU sicherzustellen. Die Finanzverwaltung empfiehlt den Beschreibungsstandard:

[www.bundesfinanzministerium.de/Anlage13724/
Information-zum-Beschreibungsstandard-fuer-die
-Datentraegerueberlassung.pdf](http://www.bundesfinanzministerium.de/Anlage13724/Information-zum-Beschreibungsstandard-fuer-die-Datentraegerueberlassung.pdf)

SmartX® ist die dazu entwickelte Schnittstelle. Die Beherrschbarkeit der digitalen Prüfung nach den GDPdU ist eine Herausforderung und stellt an Unternehmen und Prüfer hohe Anforderungen! Nicht nur IT-Experten sind gefordert. Um die digitale Prüfung beherrschbar zu machen, hat Audicon die AIS TaxAudit® entwickelt. Die Software basiert auf IDEA® und SmartX® und nutzt unverändert deren Möglichkeiten zur digitalen Datenprüfung. AIS TaxAudit® stellt eine Erweiterung zu IDEA®/SmartX® dar, die den Prüfer Schritt für Schritt durch die einzelnen Phasen der digitalen Prüfung führt. Der Workflow ist optisch abgebildet und ermöglicht auch einem weniger erfahrenen Prüfer, sich leicht in die digitale Datenprüfung einzuarbeiten.

Gut vorbereitet in nahezu allen Prüfungssituationen

Die Software startet mit der Aufforderung zur Eingabe der Stammdaten des zu prüfenden Unternehmens (Rechtsform, Betriebsgröße, Branche, Adresse), Prüfungszeitraum, Art der Prüfung (Betriebsprüfung einschl. Umsatzsteuer, Lohnsteuer-Außenprüfung etc.), Prüfer usw. In Abhängigkeit von den eingegebenen Stammdaten (Branche, Rechtsform, Prüfungszeitraum, Art der Prüfung) werden dem Prüfer kontextsensitiv die Prüffelder und die

einzelnen Prüfungsschritte zur Auswahl gestellt. Zu allen Prüfungsschritten werden die Prüfungsziele und die gesetzlichen Grundlagen angezeigt. Je nach Prüfungsschwerpunkt können innerhalb der Prüffelder einzelne Prüfungsschritte ausgewählt werden.

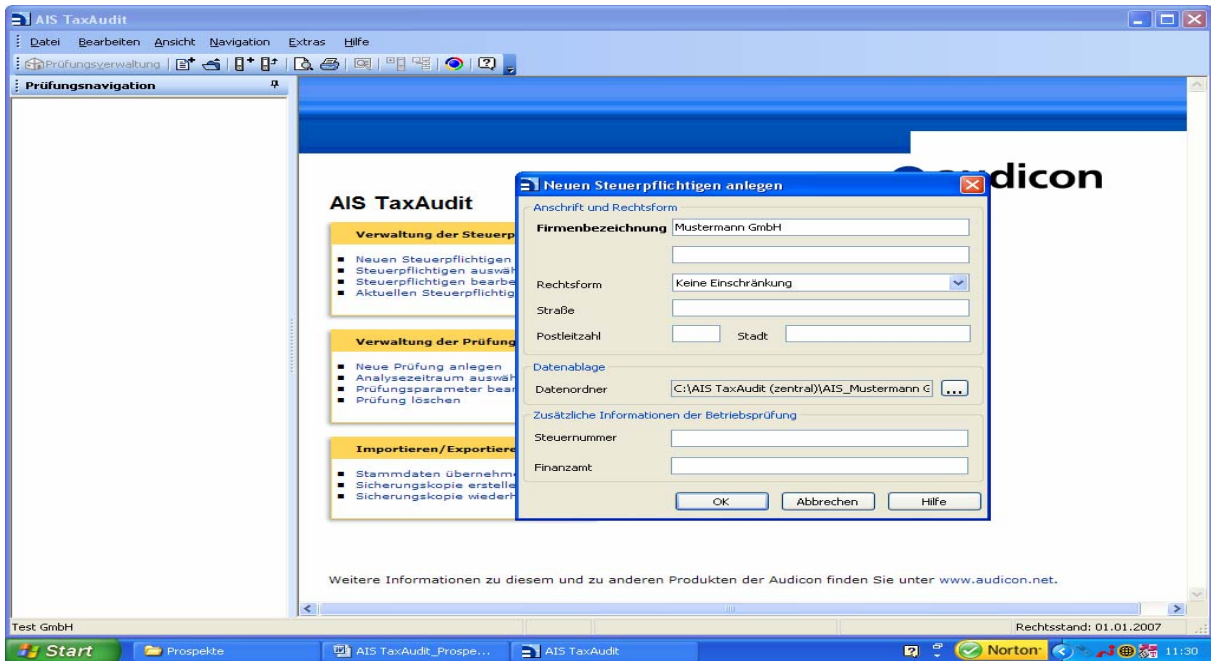


Abb. 1 Anlage eines Steuerpflichtigen

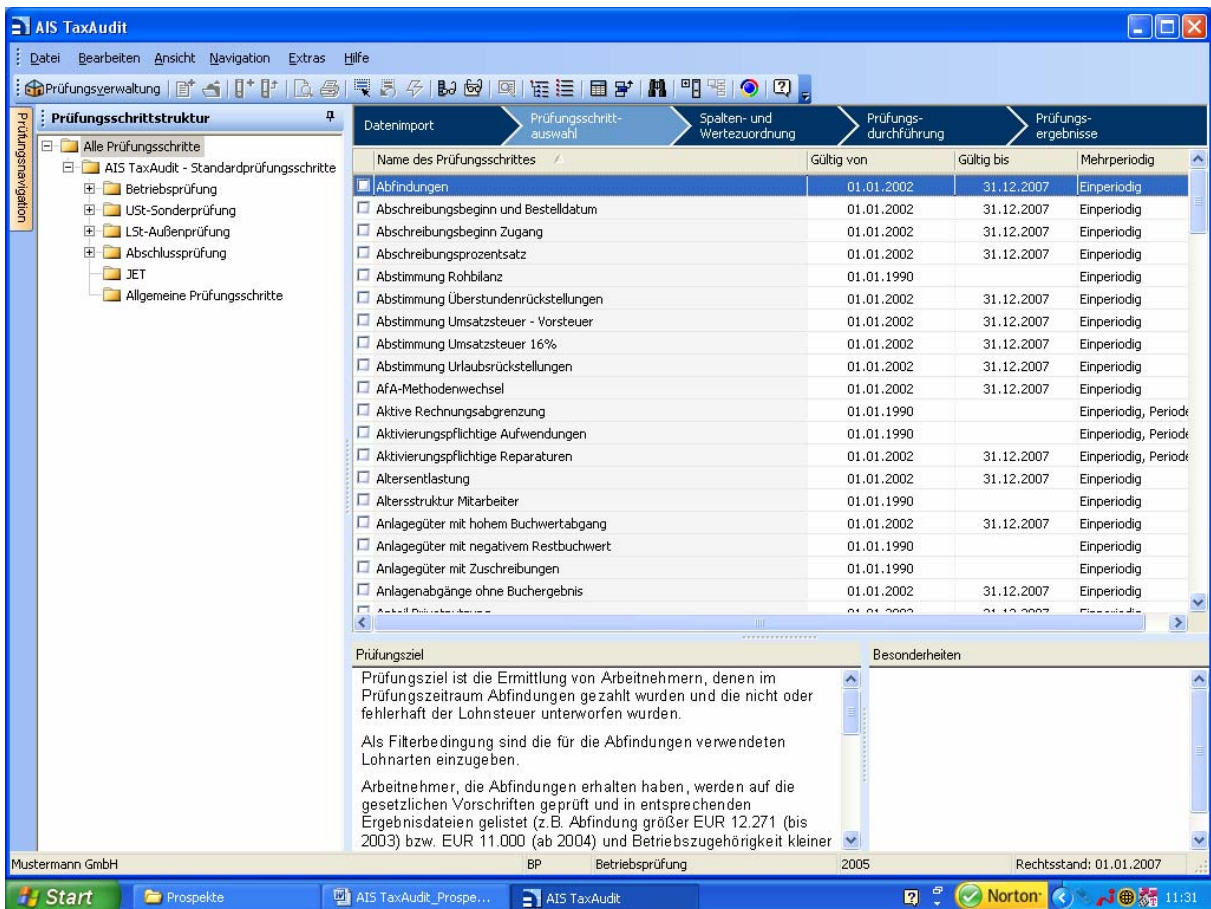


Abb. 2 Auswahl der Prüfungsschritte

Alle gewünschten Prüfungsschritte werden aus einem übersichtlichen Baum ausgewählt. Eine kurze Beschreibung der Prüfungsschritte und den zugrundeliegenden gesetzlichen Grundlagen erleichtern die Auswahl.

Im nächsten Schritt lädt der Prüfer die steuerlich relevanten Daten, die zum Beispiel auf einer oder mehreren CD-ROM' s nach dem Beschreibungsstandard abgelegt sind. Dazu nutzt er die im Programm integrierte Schnittstelle SmartX®. Alternativ können natürlich auch alle anderen Importmöglichkeiten von IDEA® genutzt werden. Nach dem Import der steuerlich relevanten Daten erfolgt die Auswahl der für die Prüfungsschritte notwendigen Tabellen und die Zuordnung der den Prüfungsschritten zugrunde liegenden Feldern. Dieser Schritt wird künftig für in Deutschland weit verbreitete Softwaresysteme, die steuerlich relevante Daten verarbeiten und vorhalten, sukzessive automatisiert. Nun wird nur noch die eigentliche Prüfung ausgeführt, d.h. die Prüfungsmakros werden gestartet. Dem Prüfer stehen die Prüfungsergebnisse als Report in Form eines Textdokumentes zur Verfügung. Er kann sich aber auch die Ergebnisse in IDEA® ansehen und dort möglicherweise noch weitere individuelle Prüfungsschritte durchführen.

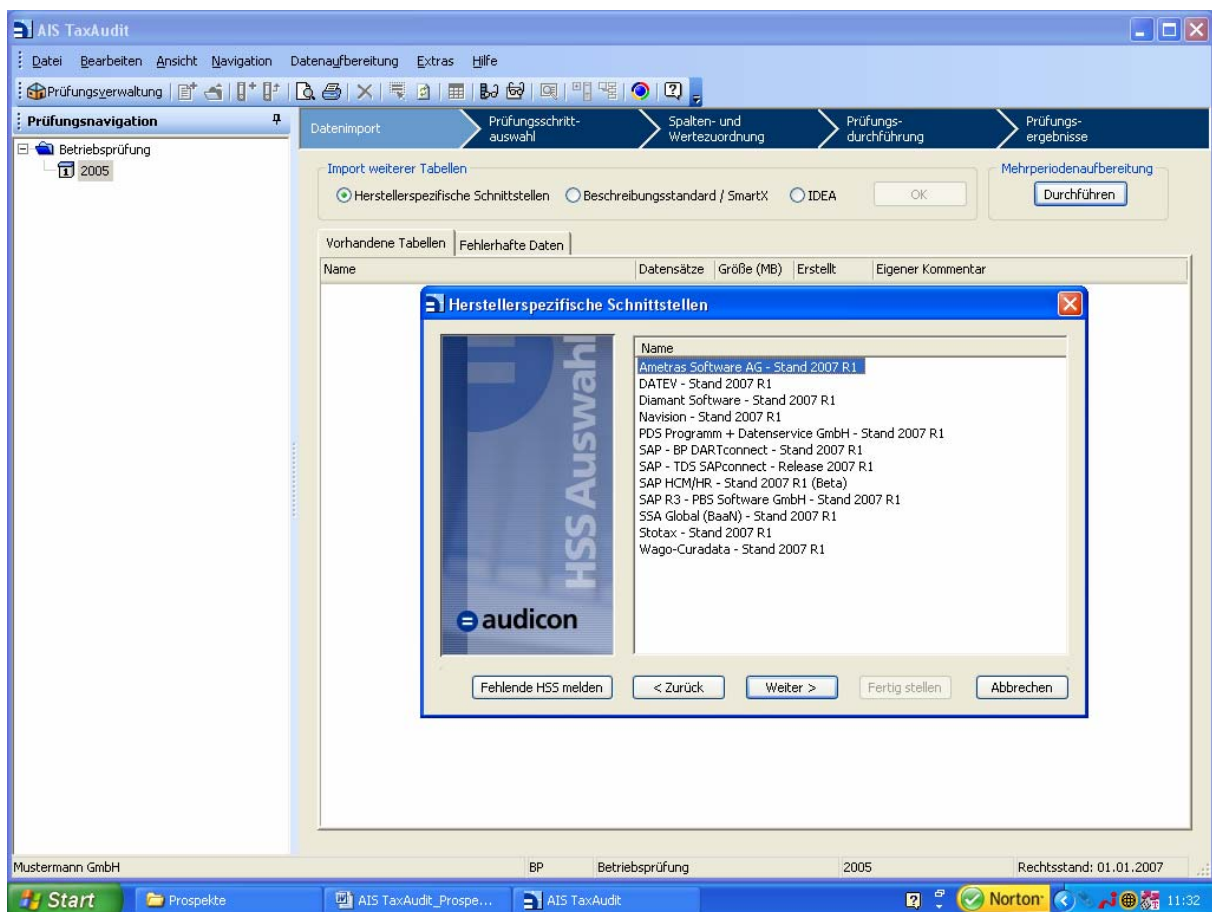


Abb.3 Datenimport über die herstellerepezifische Schnittstelle (HSS)

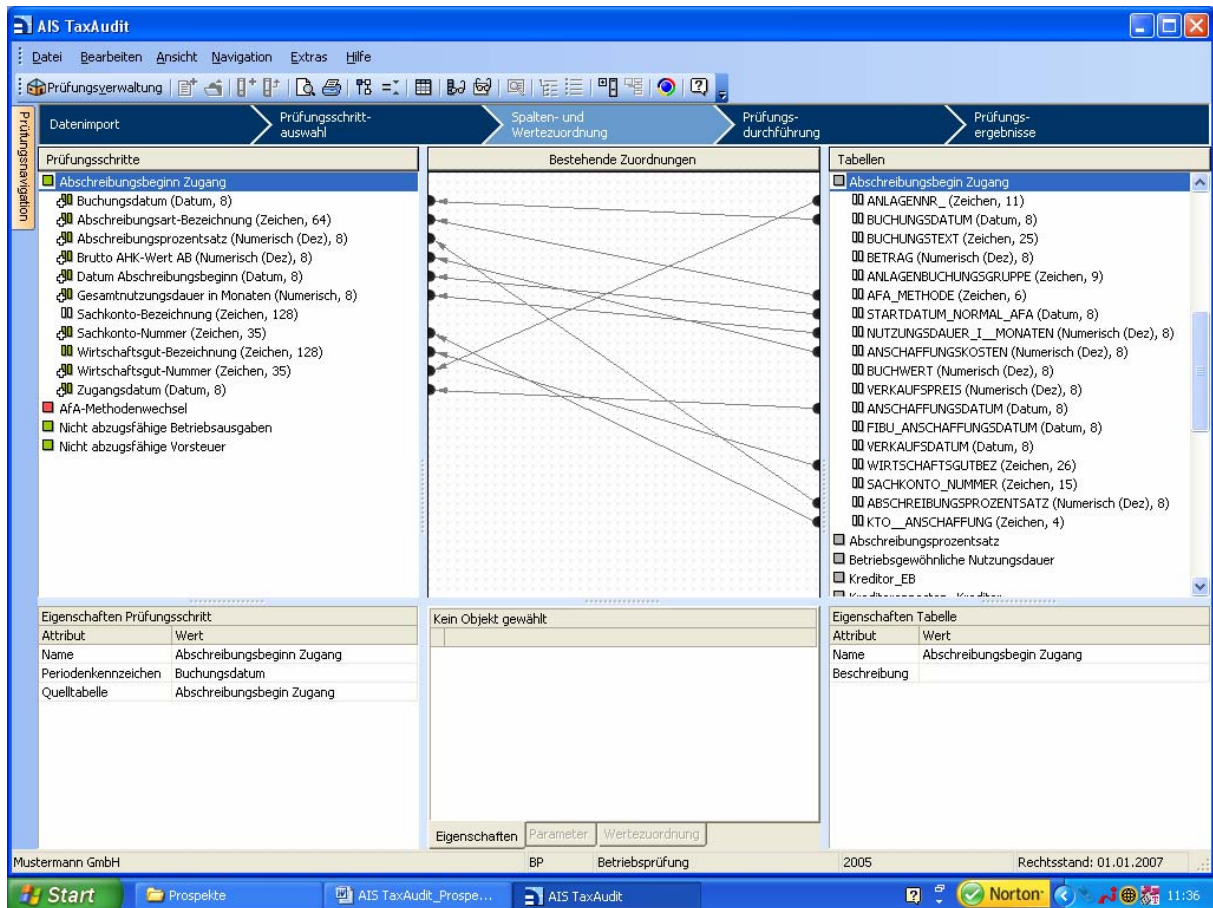


Abb. 4 Spalten- und Werte müssen bei einer nicht herstellerspezifischen Schnittstelle zugeordnet werden

Mit einem einfach zu bedienenden grafischen Mapping-Tool können unterschiedlich benannte Felder in mehreren Tabellen für die Prüfung einander zugeordnet werden.

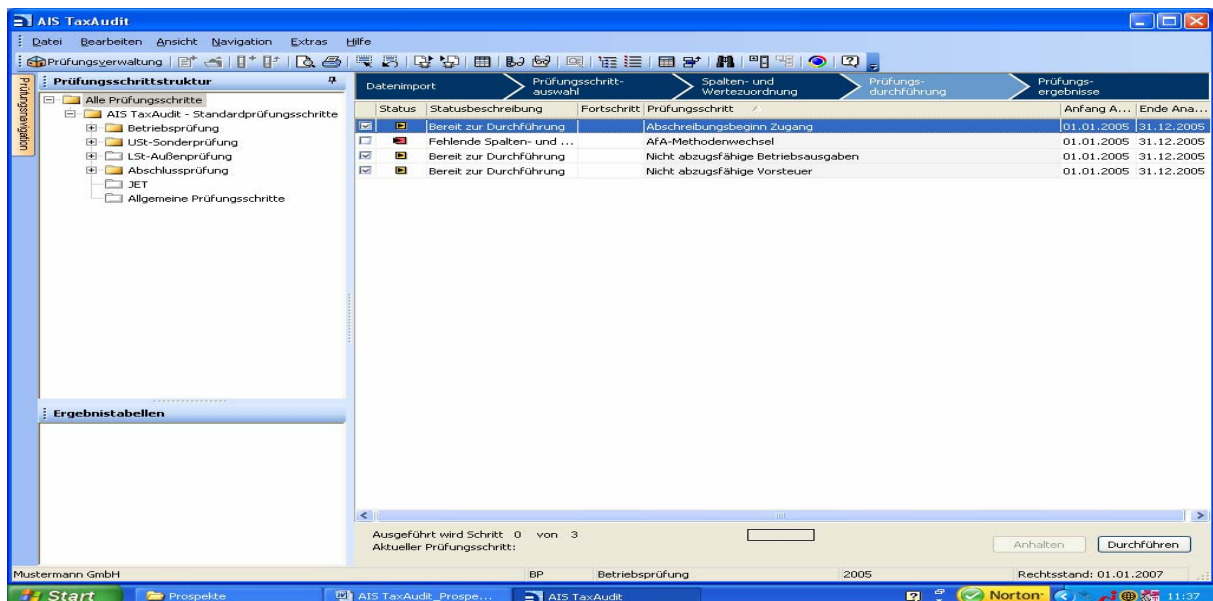


Abb. 5 Nach Festlegung von Filtern (Konten etc.) kann die Prüfung durchgeführt werden

Lizenzierung und Wartung

AIS TaxAudit® erfordert mindestens eine Lizenz der Software IDEA® Version 7 einschließlich eines mit der Audicon abgeschlossenen Wartungsvertrags. Diese Lizenz ist pro Unternehmen grundsätzlich nur einmal notwendig, solange IDEA® auf nur einem Arbeitsplatz installiert wird und nicht mehr als 5 Unternehmen (Steuerpflichtige) in AIS TaxAudit® verwaltet werden. Mit dem Erwerb der AIS TaxAudit® ist der Abschluss eines Wartungsvertrages obligatorisch. Audicon wird sich bemühen, die zu wartenden Softwareprogramme zeitnah an sich ändernde gesetzliche Regelungen im Rahmen der betrieblichen und wirtschaftlichen Möglichkeiten von Audicon innerhalb einer angemessenen Frist anzupassen.

Für weitere Fragen und Informationen

ROLF FALZ

ANALYSE | BERATUNG | SCHULUNG

Oststraße 80

42551 Velbert

Tel.-Nr.: 02051 253664

Fax-Nr.: 02051 925154

info@rolf-falz.de

www.rolf-falz.de

TaxAudit® und das TaxAudit-Symbol sind eingetragene Warenzeichen der Audicon GmbH

SmartX® und das SmartX-Symbol sind eingetragene Warenzeichen der Audicon GmbH

IDEA® und das IDEA-Symbol sind eingetragene Warenzeichen von CaseWare IDEA, Inc.